

POWER ROOF™

[TOIT ELECTRIQUE]

Toiture Solaire en Métal

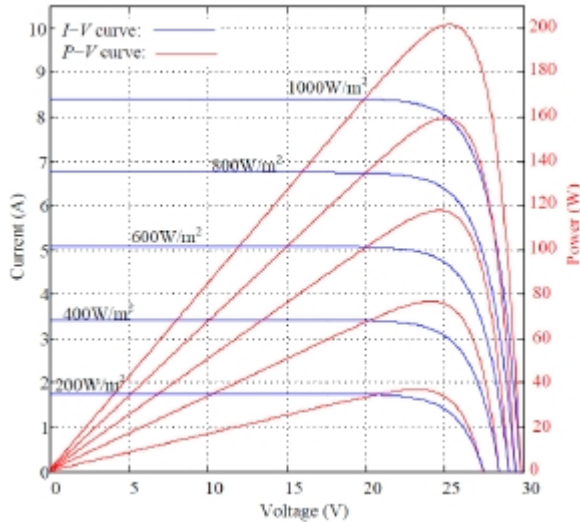


CARACTÉRISTIQUES :

- Cellules solaires en silicium cristallin sur acier peint durable.
- Acier ondulé pour usage extérieur.
- Combine production d'électricité et toiture en un seul produit.
- La diode de dérivation attachée minimise la réduction de puissance due à l'ombre.
 - Les panneaux évitent les coûts des supports de panneaux.
 - Pas de pénétration du toit lors de l'installation.
 - Plus esthétique que les modules photovoltaïques standards
 - Léger et facile à installer.
 - Durabilité à long terme et résistant aux taches.
 - Garantie limitée de 10 ans pour une 90% de puissance et garantie limitée de 25 ans pour 80% de puissance.

OBTENEZ VOTRE TOIT ET VOTRE ELECTRICITE EN UN SEUL PRODUIT !

CARACTERISTIQUES ELECTRIQUES			
Caractéristiques	POWER ROOF-110	POWER ROOF-165	POWER ROOF-220
Pmax (W)	110	165	220
Vpm (V)	13,6	20,3	27,1
Ipm (A)	8,12	8,12	8,12
Voc (V)	15,6	23,5	31,3
Isc (A)	9,15	9,15	9,15
Nombre de Cellules	24	36	48
Efficacité de Cellules (%)	19,2	19,2	19,2
Tension de système max. (V)	600		
Classement des fusibles de série (A)	12		
Tolérance de performance	+3%		



POWER ROOF™

[TOIT ELECTRIQUE]

Toiture Solaire en Métal

Coefficient de Température de Isc : 0,0686%/°C
 Coefficient de Température de Voc : -0,362%/°C
 Coefficient de Température de Puissance : -0,4359%/°C
 NOCT : 43,6 ±1°C

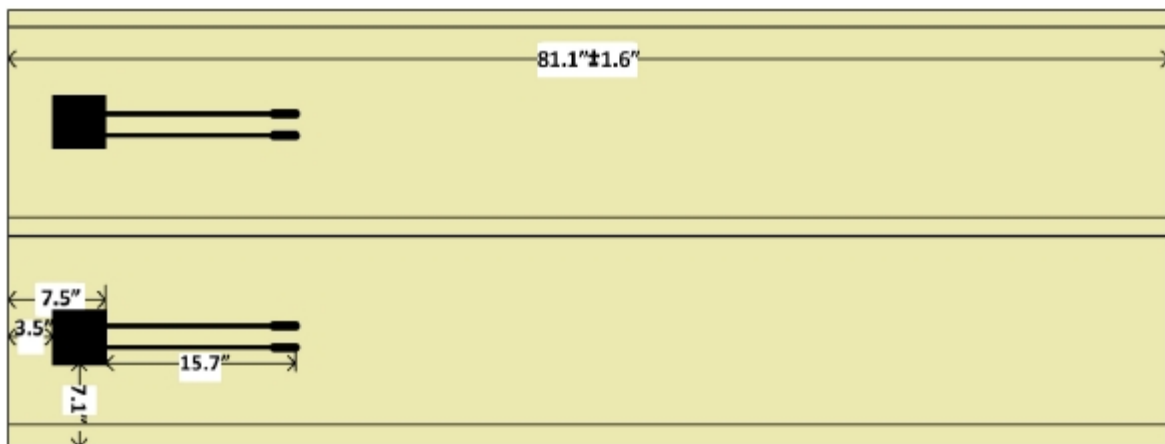
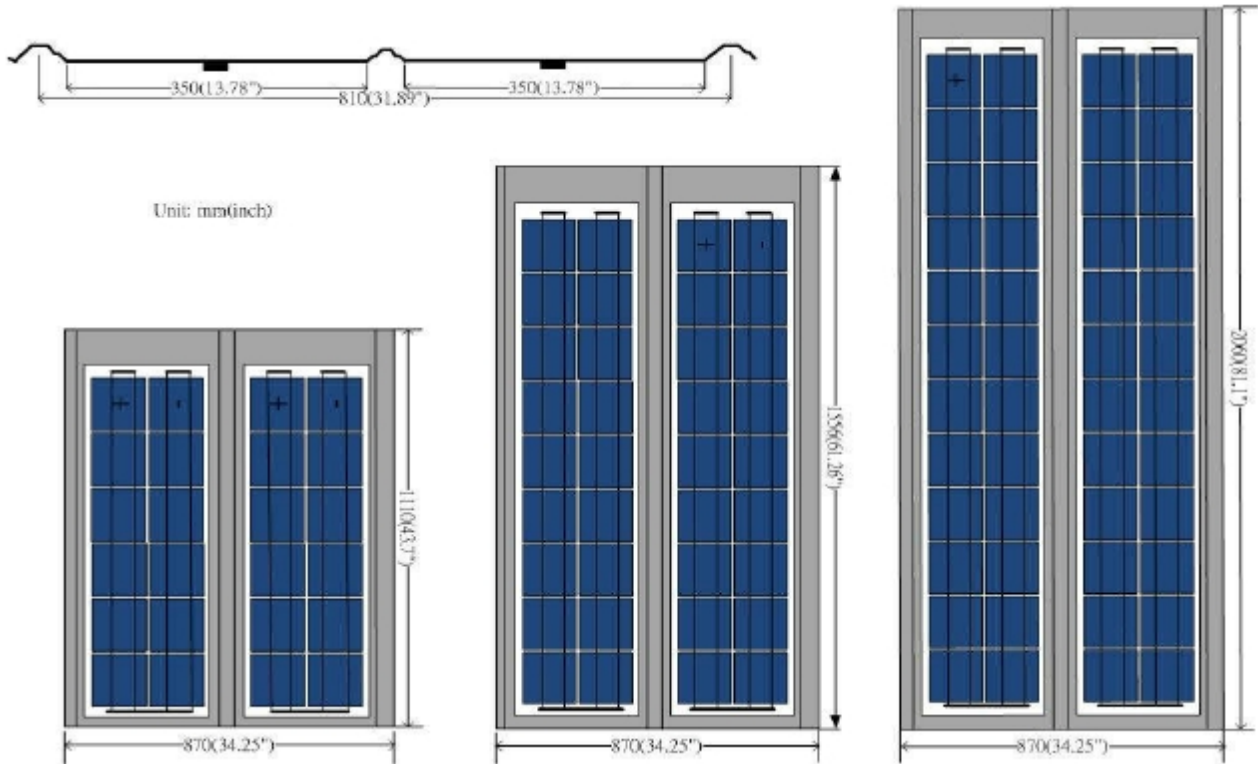
NOTATIONS MAXIMALES ABSOLUES

Paramètres	Notation
Température de Fonctionnement (°C)	-40~+90
Classe de Feu	C
Limites de Charge Mécaniques (lb/ft²)	33

Standard Test Conditions: AM1.5, 25°C, 1000W/m²

CARACTÉRISTIQUES MÉCANIQUES	POWER ROOF-110	POWER ROOF-165	POWER ROOF-220
Dimensions (mm)	1110 x 870	1586 x 870	2060 x 870
Poids (kg)	7	10	15.5
Emballage/palette (pcs)	50	50	50
Conteneur 20" (pcs)	1000	500	500

POWER ROOF™ [TOIT ELECTRIQUE]



POWER ROOF™

TOIT ELECTRIQUE

Contactez-nous pour les prix des panneaux Toit Electrique et de tous les équipements en aval tels que les onduleurs, panneaux de distribution, batteries, etc. Nous pouvons vous assister dans toutes les phases de votre projet.

Siège Social :

1 Haywood Street,
Suite 401
Asheville, North Carolina, 28801
USA

Téléphone : +1-919-424-6355
Email : info@ascmachinery.com

Guinea :

[Représentant] :

[Contact]